

MATERIAL UTE OCH INNE

Stor vikt har lagts vid att använda vackra och naturliga material av hög kvalitet. Fasaderna putsas i en ljusgrå nyans. Alla ytterväggar är tillverkade i massiv lättbetong utan plaster, trä och extra isolering. Materialets täthet och värmelagrande egenskaper gör att energiåtgången minskas väsentligt.

Grundläggningen utförs med platta på mark med ingjuten golvvärme. Ovanvåningen uppvärms med vattenradiatorer. Uppvärmningen sker med en frånluftsvarmepump som återvinner värmen i frånluften och tillför energi till både uppvärmning och tappvarmvatten. Fönstren är med isolerruta och lågenergiglas. Köket är modernt utformat och tekniskt välutrustat med keramikhäll, inbyggnadsugn och microugn. Inom vissa ramar finns möjlighet till individuell utformning av kökets utseende.



Vy från köket



Klinkergolv: Grå granitklinker



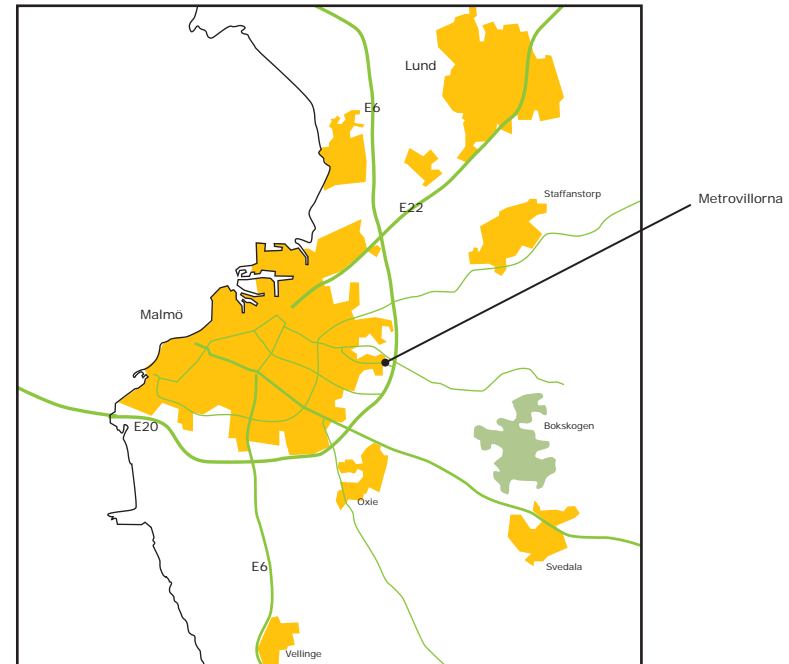
Trägolv: Ekparkett



Gatufasad



Vy från vardagsrum

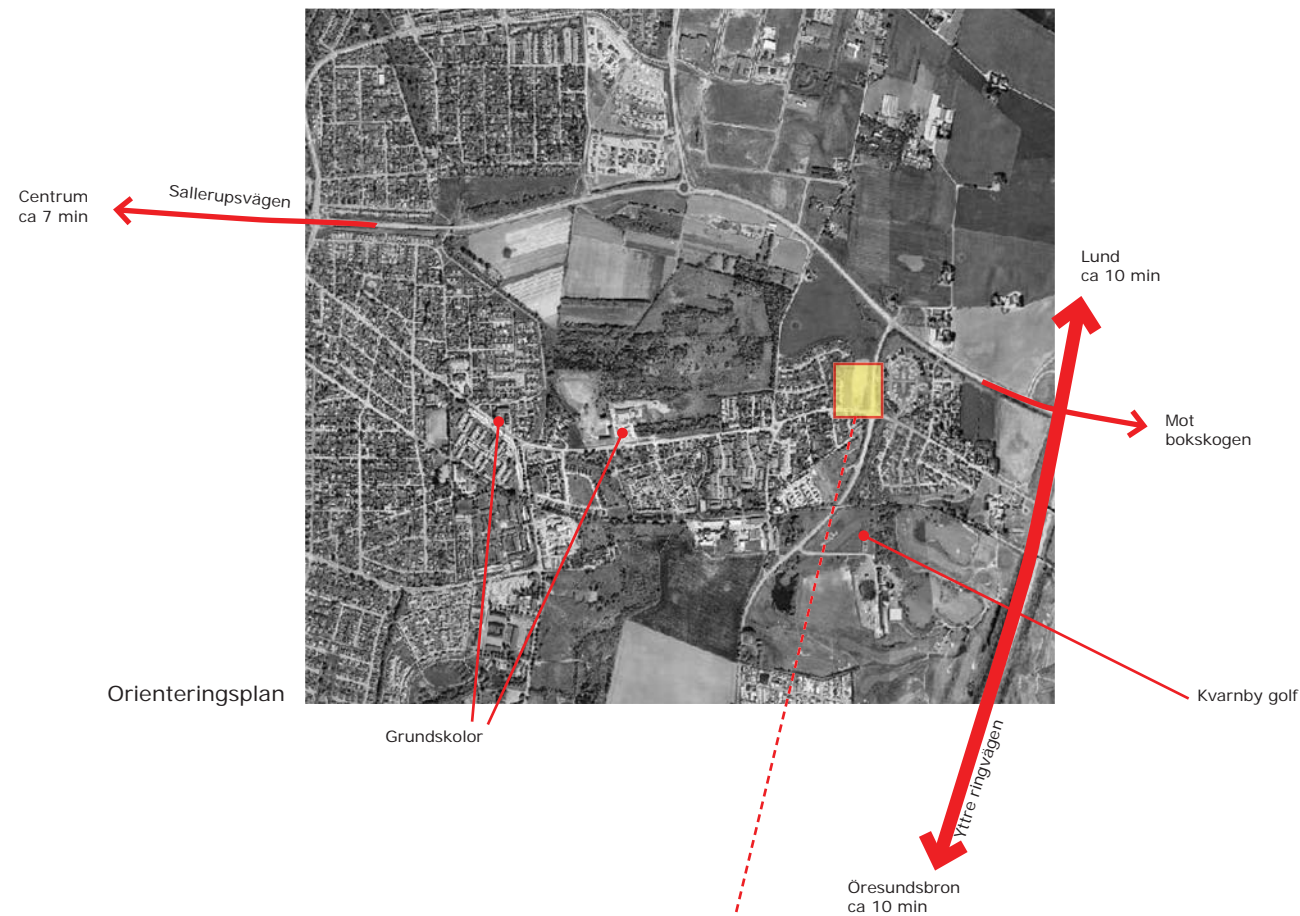


NYPRODUKTION AV SUNDA STENHUS I HUSIE, MALMÖ.

I gränsen mellan stad och land byggs 13 moderniserade "Skånelängor". I gemytliga Kvarnby i stadsdelen Husie, med goda kommunikationsmöjligheter till både Malmö centrum, Lund och Köpenhamn. Här skapar vi unika boendekvaliteter som samspelar med en existerande traditionell bymiljö. Här bor man med natur och rekreation in på husknuten, granne med Kvarnby golfklubb och en kort cykeltur ifrån Bokskogen.



METRO ARKITEKTER



HUSEN

Vi har velat göra Metrovillan till en modern tolkning av "skånelängan", ett stenhus som står stabilt och självklart i den skånska myllan. Inom sin enkla och självklara grundform har vi skapat en mängd variationer och möjligheter för 2000-talets moderna liv.

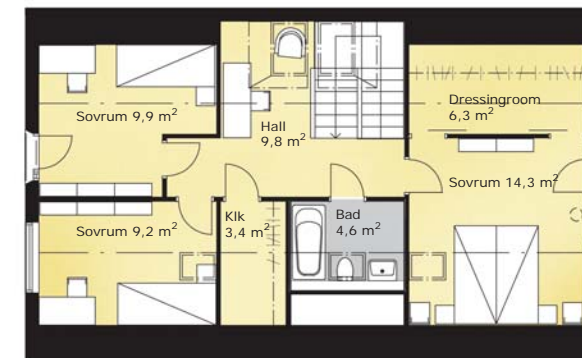
I ett hus med självklara rumsproportioner och ljusbehandling har vi bakat in en funktionalitet som håller för generationer framöver; Från huvudentrén blickar du genom huset ut mot terrassen och trädgårdssidan. En generös entréhall har förbindelse med groventrén som man når torrskodd från carporten.

Köket ligger finurligt placerad för bekväm åtkomst till både den "vardagliga" matplatsen som till middagsbjudningen i vardagsrummet. Här kan man bre ut sig på hela 40 kvadratmeter (!) eller dela in för att få ytterligare ett sovrum eller kanske ett bibliotek.

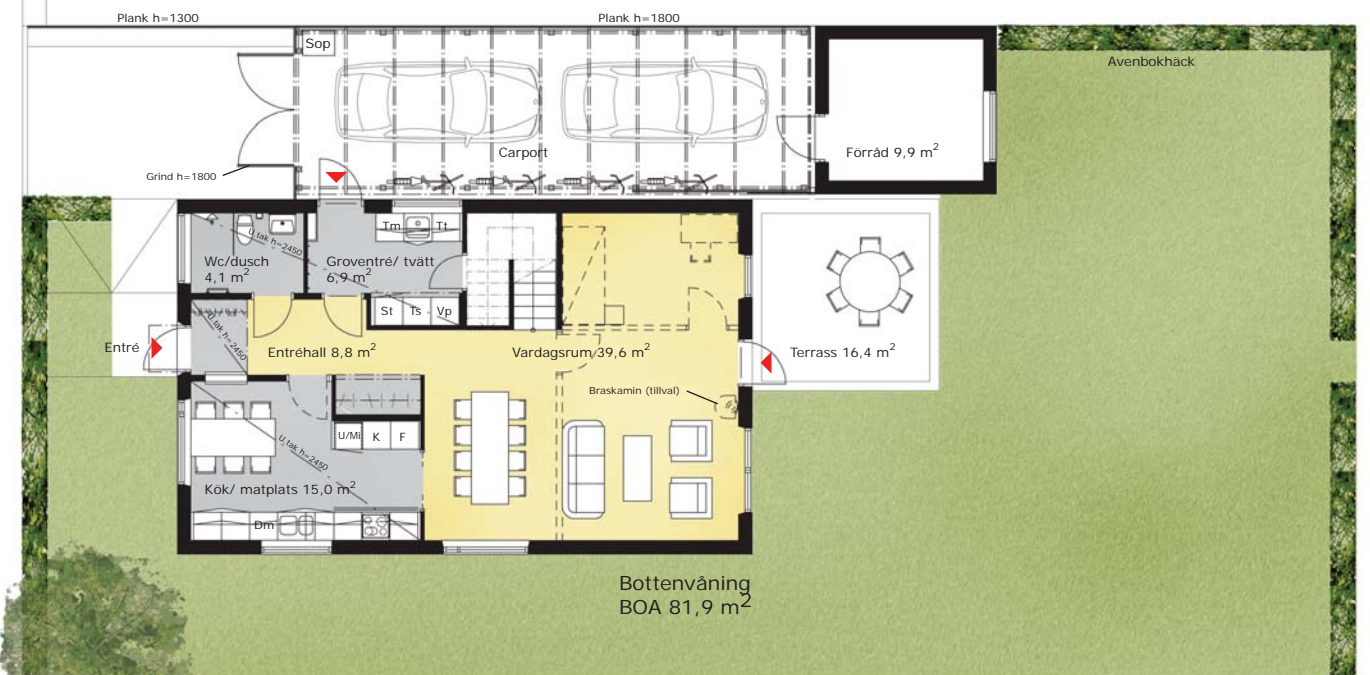
Ovanvåningen medger en mängd variationer med allt från 2-4 rum. I basvarianten fås en ljus möblerbar hall och 3 sovrum, där föräldrasovrummet upptar hela ena gaveln och får ett spatiöst, möblerbart "dressingroom".



Situationsplan



Ovanvåning
BOA 63,4 m²



Bottenvåning
BOA 81,9 m²